

PROSPETTO SUD

PROSPETTO OVEST

PROSPETTO EST

Piano primo - Progetto - RI01
SCALA 1 : 50

Elenco tavole progetto									
Sezione	Dettaglio	Tavole di riferimento						Titolo tavola per cartiglio	
		Comm.	Lotto	Fase	Cat.	Op.			
	Abaco	EW	12	E	F	00	1183	STRATIGRAFIE ORIZZONTALI E VERTICALI	
Sez A-A		EW	12	E	F	00	1767	SEZIONE LONGITUDINALE	
Sez A-A		EW	12	E	F	00	1768	INGRANDIMENTI SEZIONE LONGITUDINALE	
Sez B-B	1-7	EW	12	E	F	00	1771	TIPOLOGICO NODI - TAV. 1 DI 4	
Sez C-C	8-14	EW	12	E	F	00	1772	TIPOLOGICO NODI - TAV. 2 DI 4	
Sez D-D	15-20	EW	12	E	F	00	1773	TIPOLOGICO NODI - TAV. 3 DI 4	
Sez E-E	21-23	EW	12	E	F	00	1774	TIPOLOGICO NODI - TAV. 4 DI 4	

**N.B.

TUTTE LE PARETI IN CARTONGESSO DEL LOCALE BAGNI E SPOGLIATOI SARANNO RIVESTITE CON PIASTRELLE IN GRES RI_CE_01_01 (ELABORATO 1183) FINO ALL'ALTEZZA DI 2.00m DAL PAVIMENTO

N.B.

SE NON DIVERSAMENTE SPECIFICATO LE MISURE SONO ESPRESSE IN CM
I DISEGNI SONO VALIDI PER LA SOLA PARTE ARCHITETTONICA
PRIMA DELL'ESECUZIONE DEI LAVORI VERIFICARE LE MISURE IN LOCO

CODIFICA DEGLI ELEMENTI

XX XX XX XX
categoria materiale dimensione tipo

CODIFICA DEI LOCALI

XXX.XX.XXX
edificio livello numero locale

CATEGORIA:

ME = Muri Esterni
MI = Muri Interni
RE = Rivestimento Esterno
RI = Rivestimento Interno
SO = Solaio
PA = Pannello
F = Finestra
PF = Porta Finestra
P = Porta

MATERIALE:

CG = Cartongesso
CE = Ceramica
LF = Lamiere Forate
CA = Calcestruzzo
PVC = PVC
AL = Alluminio

EDIFICIO:

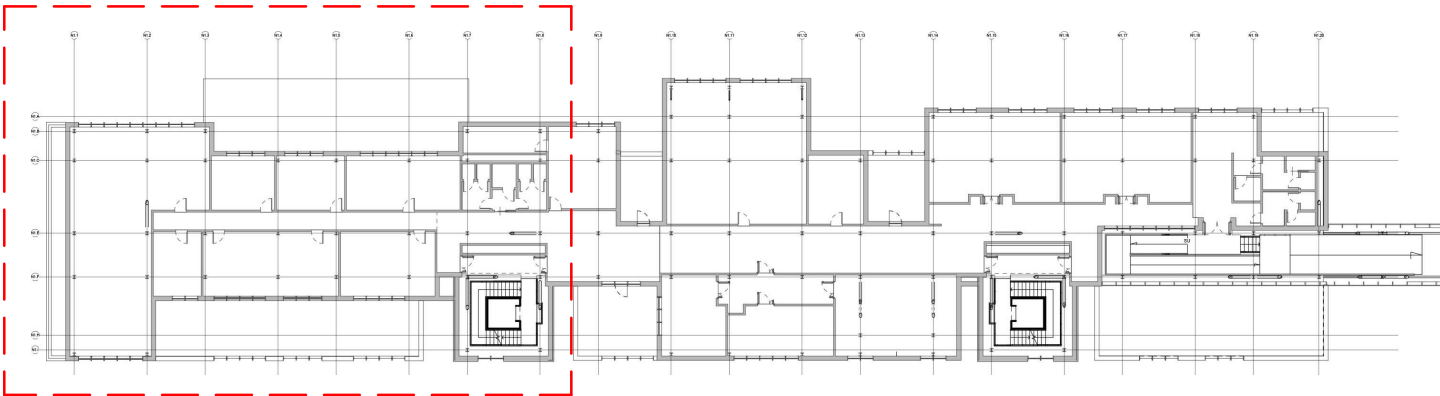
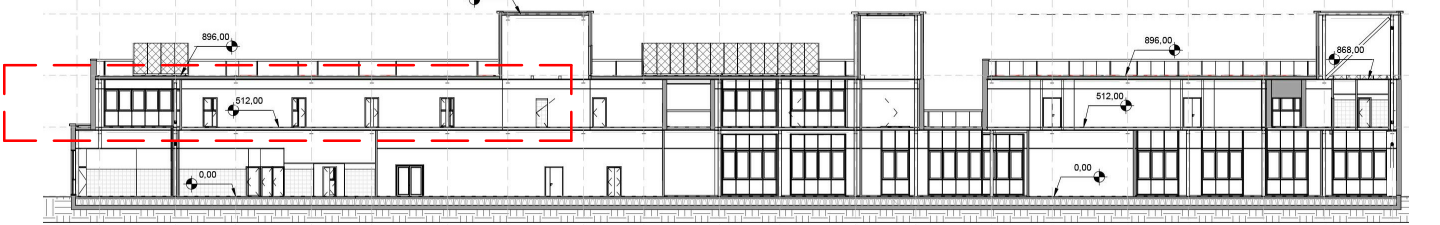
CNO = Cardo Nord Ovest

LIVELLO:

P0 = Piano Terra

P1 = Piano Primo

P2 = Piano Terrazze



NB: TUTTI GLI ARREDI NON FANNO PARTE DELL' APPALTO

COMMITTENTE



Arexpo

sede legale: via T. Taramelli, 24 - 20124
ufficio funzionale: via T. Taramelli, 26 - 20124
codice fiscale/partita IVA:
www.arexpo.it

LEGALE

Giuseppe Bonomi

PROGETTO PRELIMINARE:

Direzione sviluppo immobiliare / unità progettazione urbanistica e masterplanning

PROGETTISTA RESPONSABILE:

Arch. Matteo Gatto

iscritto all'albo degli architetti, pianificatori, paesaggisti, e conservatori
della provincia di Milano n° 17049

33	GIU 2018	PROGETTO ESECUTIVO PER APPALTO							A. Costa
A	11/05/2018	REVISIONE GENERALE			M. Mangione	F. Rosi	F. Rosi		A. Costa
17	FEB 2018	PROGETTO ESECUTIVO							R. Tormelli
0	10/01/2018	EMISSIONE			M. Mangione	F. Rosi	F. Rosi		R. Tormelli
Aggiorn.	Data	Descrizione	Disegnato	Progettato	Verificato	Acquisito	Approvato		

Le diffinitività devono essere comunicate immediatamente ai progettisti prima di procedere.
Devono essere considerate solo le dimensioni utilizzate negli elaborati. L'impresa deve
controllare tutte le dimensioni in opera. Questo disegno è protetto da copyright.

Discrepancies must be reported immediately to the Architect before proceeding. Only
figured dimensions are to be used. Contractors must check all dimensions on site. This
drawing is protected by copyright.

TUTTE LE DIMENSIONI SONO ESPRESSE IN SCALA METRICA.

ALL DIMENSIONS ARE SHOWN IN METRIC.

Progetto

HUMAN TECHNOPOLE

TITOLO DEL DISEGNO

RIFUNZIONALIZZAZIONE CARDO NORD OVEST

name of drawing

PLANIMETRIA PIANO PRIMO - 1 DI 3

PROGETTAZIONE ESECUTIVA



MM SPA

Via del Vecchio Politecnico, 8

20133 Milano

Società a partecipazione paritetica

Arredo e Servizi SpA - Arredo e Servizi SpA

Arredo e Servizi SpA - Arredo e Servizi SpA

Arredo e Servizi SpA - Arredo e Servizi SpA

Arredo e Servizi SpA - Arredo e Servizi SpA

Arredo e Servizi SpA - Arredo e Servizi SpA

Arredo e Servizi SpA - Arredo e Servizi SpA

Arredo e Servizi SpA - Arredo e Servizi SpA

Arredo e Servizi SpA - Arredo e Servizi SpA

Arredo e Servizi SpA - Arredo e Servizi SpA

Arredo e Servizi SpA - Arredo e Servizi SpA

IL PROGETTISTA RESPONSABILE DELL'INTERVENTO

PROF. ING. ROBERTO TORNELLI

Ordine degli Ingegneri di Milano n° 16046

PROF. ING. ROBERTO TORNELLI

Ordine degli Ingegneri di Milano n° 16046

PROF. ING. ROBERTO TORNELLI

Ordine degli Ingegneri di Milano n° 16046

PROF. ING. ROBERTO TORNELLI

Ordine degli Ingegneri di Milano n° 16046

PROF. ING. ROBERTO TORNELLI

Ordine degli Ingegneri di Milano n° 16046

IL PROGETTISTA

PROF. ING. ROBERTO TORNELLI

Ordine degli Ingegneri di Milano n° 16046

IL PROGETTISTA

PROF. ING. ROBERTO TORNELLI

Ordine degli Ingegneri di Milano n° 16046

IL PROGETTISTA

PROF. ING. ROBERTO TORNELLI

Ordine degli Ingegneri di Milano n° 16046

IL PROGETTISTA

PROF. ING. ROBERTO TORNELLI

Collaborazione alla progettazione: BIANCOSTUDIO - via Luigi Cagnola 12, 20154 Milano

Scala grafica

Scala 1 : 50

Scalatura

Scalatura da

1189 x 594 mm

DIMENSIONI

mm

1189 x 594 mm

1189 x 594 mm

1189 x 594 mm

DISEGNO N°

EW

Commissa

Lotto

Fase

12

E

 F || 00 | Cat. | Opere | Progressivo | Foglio |